



Hrvatski sistem T&S internih revizora i PEM-PAL model

Tomislav Mičetić, CPIA
CAE, MoF

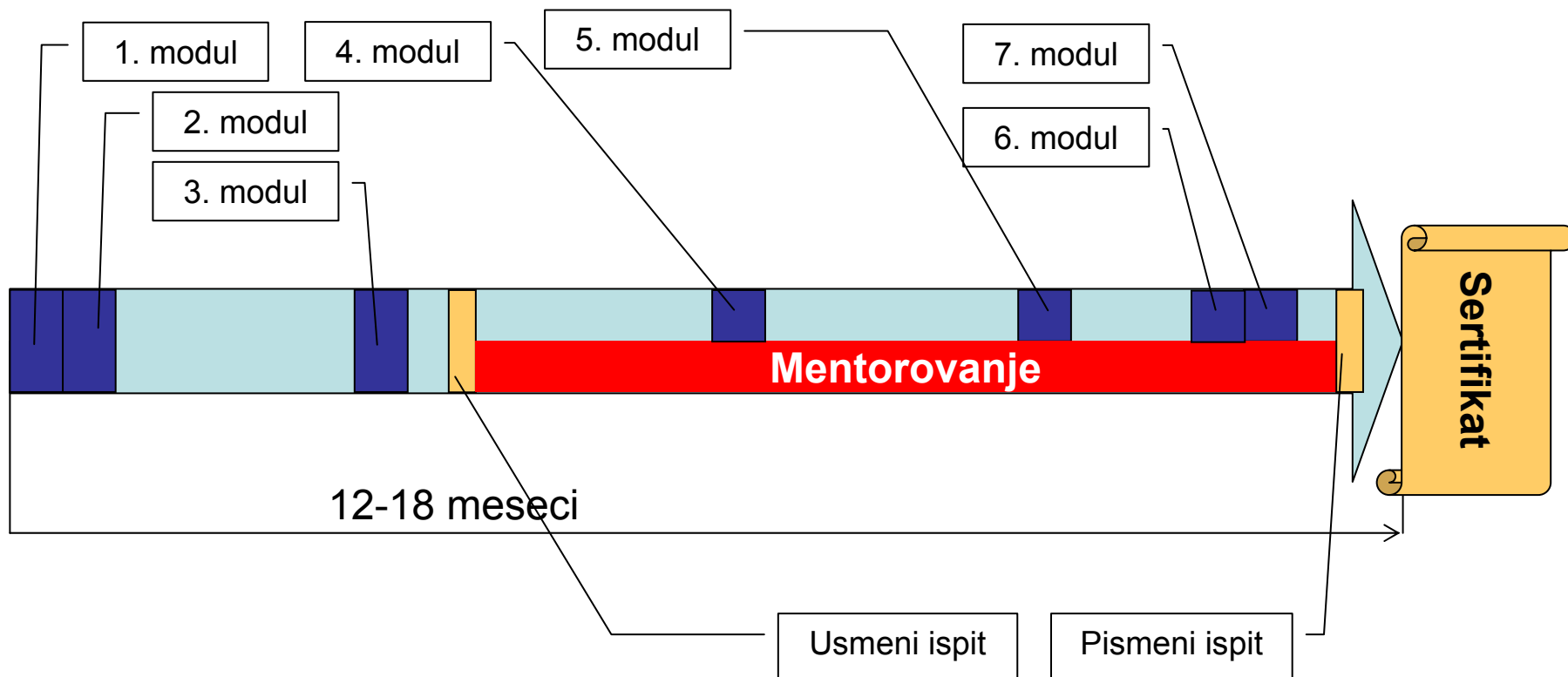


Sradžaj

- T&S sistem 2007-2010.god.
- Novi T&S
 - Nova tela i okvir
 - Procesi
- IR danas
- Izazovi u budućnosti
- Zaključak

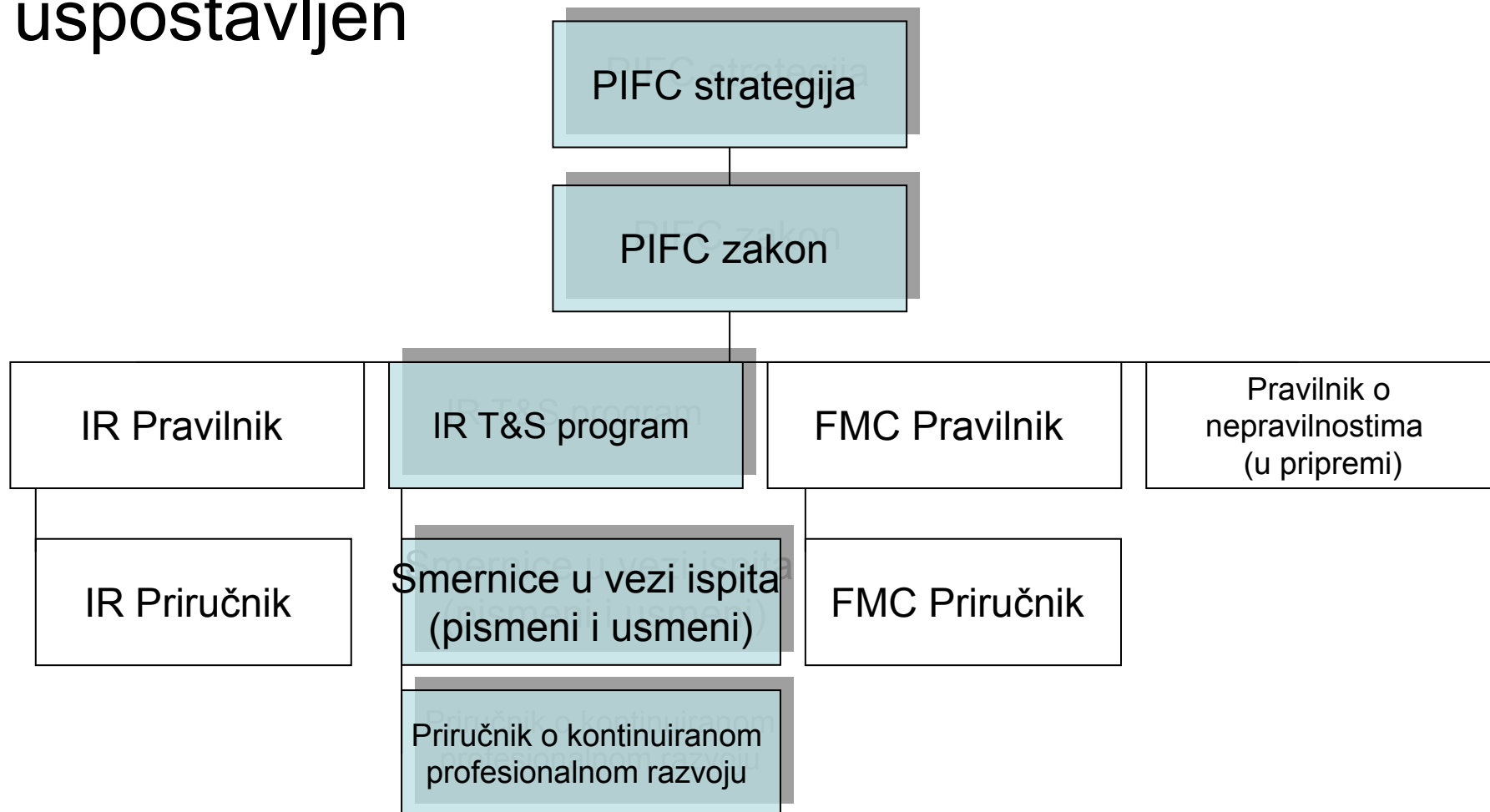


T&S program 2007-2010.god.





T&S (&T) pravni okvir u potpunosti uspostavljen



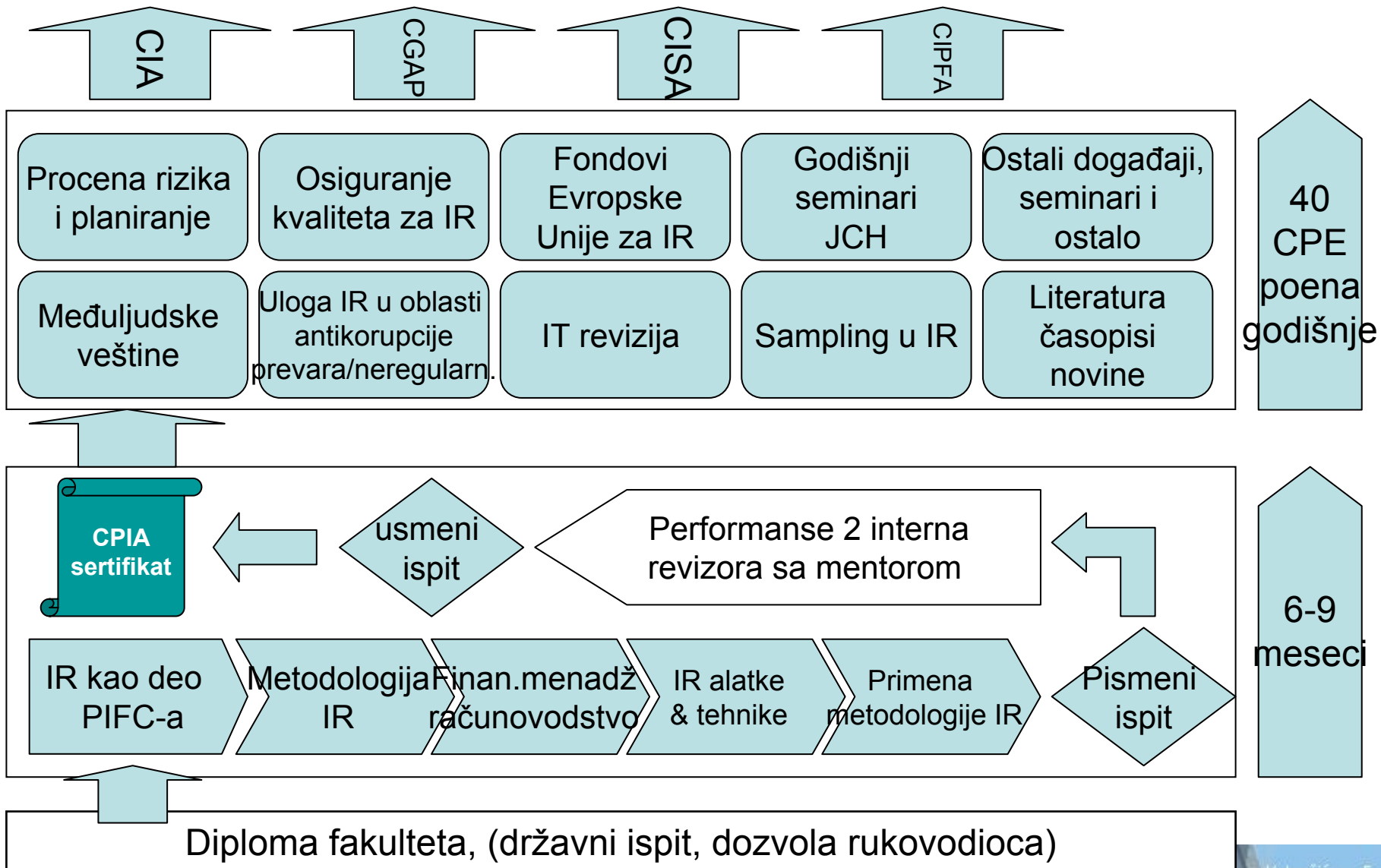


Programski savet

- Razvoj profesionalizma u profesiji IR – PIFC strategija 2009-2011.god.
- Novo telo – savetodavno telo JCH
 - 7 članova + sekretar
 - Povelja o funkcionisanju, glavne funkcije:
 - Davanje preporuka o programu T&S IR i pravnom okviru (sadržaj i struktura modula, procedura T&S, materijala)
 - Davanje preporuka o trenerima
 - Evaluacija treninga kroz kvalitet materijala i rad trenera
 - Praćenje rezultata evaluacije i davanje preporuka za dalje poboljšanje



T&S program 2010-...





Sertifikovani interni revizori (CPIA) danas

- U potpunosti usklađeni sa PEM-PAL-om
- Ispunjene obaveze Hrvatske u vezi pristupanja EU
 - Mogući fondovi EU za reviziju (IPA akreditovani – DIS, EDIS, u toku priprema za samoprocenu korišćenja Strukturnih i Kohezionih fondova)
- Priznati kao profesija u strukturi javnog sektora
- Sertifikat prihvaćen u privatnom sektoru IR
- Planiran je trening 16. generacije



Dalji izazovi i tekući poslovi

- Zadržavanje internih revizora u javnom sektoru
- Dalje usmeravanje razvoja
 - Novi Priručnik o internoj reviziji u javnom sektoru
 - Priručnik za EU fondove o internoj reviziji
- Dalji profesionalni razvoj
 - Zajedničko telo Znanja → Procena potreba treninga -
> Trening katalog za CPE



Zaključak

- Fiskalna i makroekonomska nestabilnost, povećani zahtevi građana, nove tehnologije i promjenjena uloga IR u javnom sektoru će imati najveći uticaj na polje interne revizije.
- Razumevanjem (preko dobrog T&S sistema) ovih rizika, interni revizori mogu pomoći i biti dobar partner menadžerima javnog sektora u identifikaciji tih i ostalih rizika u postizanju dodatne vrednosti funkcije IR i nove uloge „Vlasti u službi građana“.